



UM NOVO TEMPO CHEGOU NA TERRA DA PROSPERIDADE

RESGATANDO A ALEGRIA DO POVO GORUTUBANO



Agricultura, Pecuária e Abastecimento



NOVO MERCADO MUNICIPAL

Janaúba vem se transformando. São várias as ações, obras e serviços sendo desenvolvidos para melhorar a vida do povo gorutubano, de Ponta a Ponta e de Canto a Canto do município, nas áreas urbana e rural, pode-se ver obras e ações da administração Um Novo Tempo, Uma Nova História.



NOVO MERCADO MUNICIPAL



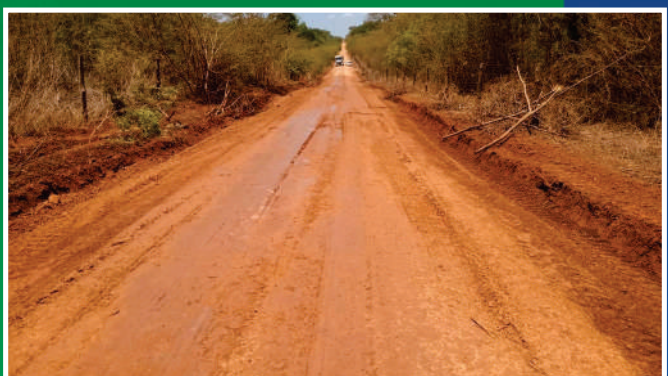
NOVO MERCADO MUNICIPAL

Segunda etapa da reforma do Mercado Municipal que se transformará no CAC (Centro de Atendimento ao Cidadão)

Já viram como ficou o Mercado Municipal? Agora sim, dá vontade de visitá-lo. Além de fazer suas compras na feira da agricultura familiar, a população ganhou mais opções de usufruir daquele espaço público, com Praça de Alimentação e Feira de Artesanato às quartas-feiras e às sextas à noite.



Mais de 2.000 km de estradas rurais recuperadas



De Canto a Canto e de Ponta a Ponta Janaúba vai se transformando



MELHORIA DA INFRAESTRUTURA URBANA: TODOS OS ESPAÇOS PÚBLICOS FORAM REVITALIZADOS



NOVA PRAÇA BNB

Janaúba, a Terra da Prosperidade, está cada dia mais bonita

Praticamente todas as praças foram revitalizadas, proporcionando lazer à população, principalmente para a criançada com a implantação de playgrounds em cada uma delas. As famílias voltaram a ter espaço para o convívio social e, ainda deixa a cidade mais bonita e aprazível. E a atual gestão não esqueceu dos distritos não. Todos os três com suas praças também revitalizadas!



PRAÇA DA COHAB



AS PRAÇAS DOS TRÊS DISTRITOS TAMBÉM FORAM REFORMADAS



PRAÇA DA CATEDRAL



PRAÇA VIVA VIDA



PRAÇA DO QUEM-QUEM



PRAÇA DO BARREIRO DA RAIZ

De Canto a Canto e de Ponta a Ponta Janaúba vai se transformando

INVESTIMENTO DE R\$ 51 MILHÕES DE REAIS NA MELHORIA DA INFRAESTRUTURA

Em todos os cantos de Janaúba, é possível ver uma obra sendo realizada. Já foram entregues à população 130 ruas e avenidas drenadas e pavimentadas, destacando as cinco principais avenidas que foram recapeadas com asfalto quente CBUQ, de alta qualidade. Os serviços de pavimentação e drenagem em ruas e avenidas da cidade de Janaúba que vem sendo realizados pela atual administração contam com investimentos, até o momento, de R\$ 51 milhões. Outras 76 ruas já estão no planejamento para serem pavimentadas no próximo ano. Assim, a atual administração proporciona a melhoria da infraestrutura viária e, ao mesmo tempo, contribui de maneira satisfatória com a mobilidade urbana.

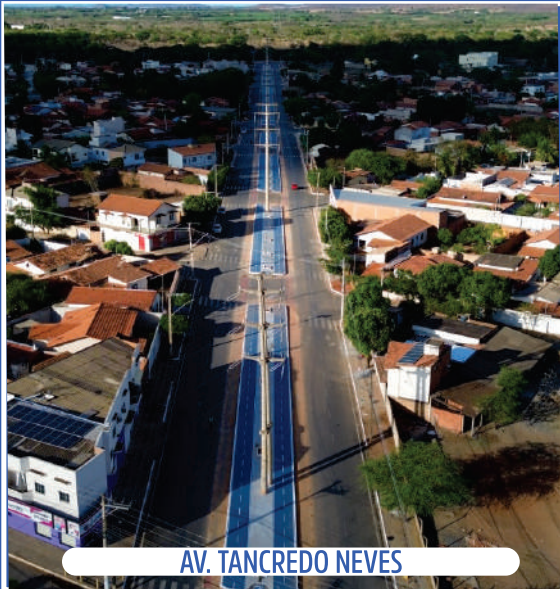
Trata-se do maior pacote de obras e serviços já realizados em Janaúba, desde a sua emancipação, com o PROGRAMA RECONSTRUÇÃO JÁ, consolidando Janaúba cada vez mais na verdadeira Terra da Prosperidade!



De Canto a Canto e de Ponta a Ponta Janaúba vai se transformando



MELHORIA DA INFRAESTRUTURA



AV. TANCREDO NEVES



RUA LÍDIO CARDOSO DE SÁ



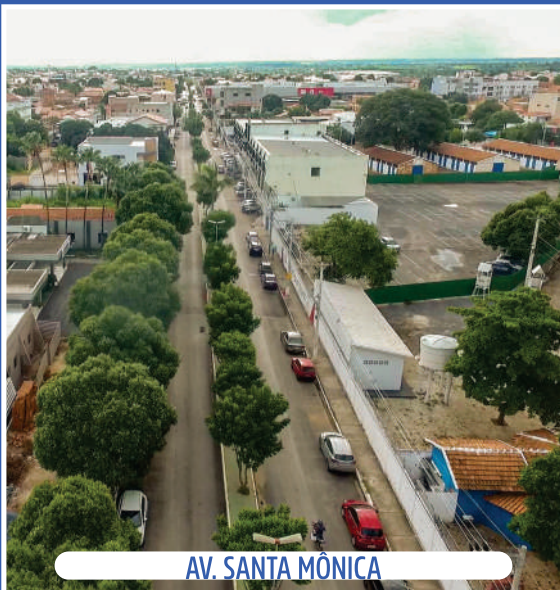
SINALIZAÇÃO HORIZONTAL



AV. DO COMÉRCIO



SINALIZAÇÃO VERTICAL



AV. SANTA MÔNICA



AV. DO COMÉRCIO

PAVIMENTAÇÃO/SINALIZAÇÃO

De Canto a Canto e de Ponta a Ponta Janaúba vai se transformando

MANUTENÇÃO DAS ESTRADAS RURAIS



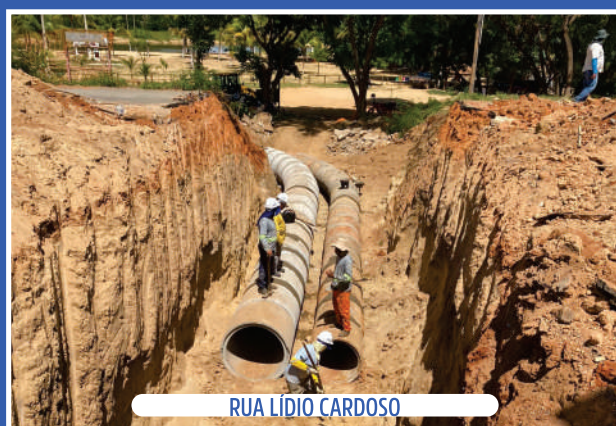
ESTRADA RURAL



AV. TANCREDO NEVES



BARREIRO DA RAIZ



RUA LÍDIO CARDOSO



PRAIA COPO SUJO



ESTRADA RURAL

A Prefeitura de Janaúba revitalizou todas as estradas rurais do município e o resultado tem sido satisfatório. São mais de Dois mil quilômetros de estradas rurais recuperadas, de canto a canto e de ponta a ponta do município, e agora com melhor condição de trânsito para os agricultores transportarem a produção com mais segurança e conforto. Janaúba, aqui tem trabalho e prosperidade

De Canto a Canto e de Ponta a Ponta Janaúba vai se transformando

DRENAGEM PLUVIAL

O MAIOR PACOTE DE DRENAGEM E PAVIMENTAÇÃO DA HISTÓRIA DE JANAÚBA

Com atitude, coragem e respeito às famílias que sofreram por muitos anos com inundações, a administração Janaúba Um Novo Tempo Uma Nova História já concluiu pelo menos 25 grandes obras de drenagem profunda e muito bem feitas, na cidade e na área rural. Desta forma, a atual gestão soluciona um grave problema que se arrastava por mais de 50 anos. E o compromisso da administração Um Novo Tempo, Uma Nova História em melhorar a vida das pessoas continua sendo cumprido! Pois, em apenas três anos de mandato, a atual gestão solucionou problemas históricos de inundações que atormentavam a vida das pessoas, entre elas a Avenida Tancredo Neves, Praça da COHAB, rua Rio Preto, rua Lídio Cardoso, rua Maria Clara, rua Dona Marieta, rua São João da Ponte, rua da República, Av. Inconfidentes, acesso à Praia Copo Sujo e no bairro São Vicente, entre outras. Locais críticos onde, na primeira chuva, a água já entrava nas casas. A Prefeitura de Janaúba trabalha de Canto a Canto e de Ponta a Ponta da cidade para melhorar a vida de todos os gorutubanos.



De Canto a Canto e de Ponta a Ponta Janaúba vai se transformando



Revitalização do Rio Gorutuba e novo Parque Ecológico do Gorutuba



O Rio Gorutuba, nosso maior patrimônio natural, com a Praia do Copo Sujo revitalizada, tornou-se cenário de esporte, lazer e turismo, aliado às belezas naturais, bem no coração de Janaúba.



Agora, melhor ainda com o novo Parque Ecológico do Gorutuba, onde as famílias curtem a natureza, se divertem, praticam atividades físicas e passeiam com seus pets.

PAVIMENTAÇÃO DE ACESSO À PRAIA DO COPO SUJO



NOVO PARQUE ECOLÓGICO DO RIO GORUTUBA



EQUIPE DA COLETA NOS TRICICLOS



PRAIA DO COPO SUJO

COLETA SELETIVA E SUSTENTABILIDADE AMBIENTAL

A atual administração reestruturou todo o sistema de Coleta Seletiva, eliminando o lixão e investindo em espaço físico, com galpão de 720m², que conta com toda estrutura adequada para seleção dos materiais recicláveis, além de caminhão e 12 triciclos, proporcionando dignidade aos catadores de recicláveis e as suas famílias com a geração de emprego e renda

De Canto a Canto e de Ponta a Ponta Janaúba vai se transformando

NO NOSSO GOVERNO A EDUCAÇÃO É PRIORIDADE NÚMERO 1



MAIS DE 6 MIL KITS ESCOLARES

Toda a estrutura da Rede Municipal de Educação recebeu investimentos. 12 escolas já foram reformadas e estruturadas com salas climatizadas, além das brinquedolândias já instaladas em todas as 25 escolas. A creche PróInfância, localizada no bairro Algodões, foi concluída e inaugurada, após cerca de 9 anos com suas obras paralisadas. Atende as crianças dos residenciais Dona Lindú e Jardim das Acácias com um espaço adequado e planejado, conforto, segurança, estrutura de primeira e ensino de qualidade. Trata-se de uma das muitas obras que estavam abandonadas há anos em Janaúba.

As mais de 6.000 crianças das nossas escolas municipais receberam, pela primeira vez na história, seus kits escolares, compostos de mochila e material pedagógico, fazendo a alegria da criançada e aliviando o orçamento dos seus pais. Todos os profissionais da educação vem passando por um longo processo de qualificação permanente, garantindo a melhoria da qualidade no ensino. Com seriedade, compromisso e responsabilidade a atual administração vem melhorando a vida de todos os gorutubanos na área da educação.



PROINFÂNCIA IZABEL MARIA DE JESUS



ESCOLA MUN. AMÉRICO SOARES DE OLIVEIRA



REFORMA DO JIJA



PRAÇA DA JUVENTUDE



COM A REFORMA, O ANTIGO CAIC SE TRANSFORMOU NO CENTRO INTEGRADO DE ESPORTE E LAZER



FORMATURA UNIFICADA DO ENSINO INFANTIL



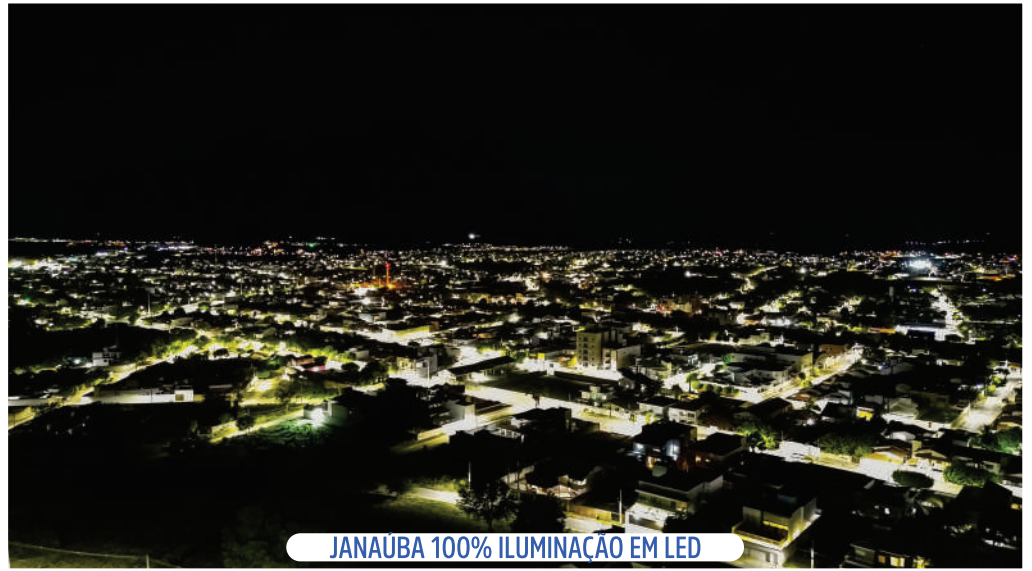
FORMATURA UNIFICADA DO ENSINO INFANTIL

De Canto a Canto e de Ponta a Ponta Janaúba vai se transformando

Janaúba mais sustentável com iluminação 100% em LED



UGEM



JANAÚBA 100% ILUMINAÇÃO EM LED

Com o Programa Janaúba Sustentável, a Administração Um Novo Tempo Uma Nova História, fez a substituição de 8.500 pontos de iluminação pública que agora contam com tecnologia LED, mais moderna e eficiente, inclusive em nossos três distritos. Gerando sustentabilidade, segurança e economia nos custos de energia elétrica.

A MAIOR FROTA PRÓPRIA DA HISTÓRIA COM MAIS DE 201 VEÍCULOS



NOVA FROTA: 201 VEÍCULOS E MÁQUINAS



NOVA FROTA: 201 VEÍCULOS E MÁQUINAS



FROTA ÔNIBUS ESCOLAR

Em apenas três anos da atual gestão, já foram adquiridos e entregues à população mais de 137 máquinas, veículos, caminhões e ambulâncias. Sete deles entregues neste mês de dezembro. É a maior frota adquirida em um mandato, em toda a história de Janaúba, proporcionando a melhoria da qualidade dos serviços prestados à população.

De Canto a Canto e de Ponta a Ponta Janaúba vai se transformando

COMPLEXO DE OBRAS E SERVIÇOS URBANOS



COMPLEXO DE OBRAS



USINA DE ASFALTO



BRITADOR MÓVEL PARA RECICLAGEM DE MATERIAIS DE CONSTRUÇÃO

USINA DE ASFALTO

A administração Um Novo Tempo, Uma Nova História, de Janaúba, adquiriu a sua tão sonhada usina de asfalto.

Em pleno funcionamento o equipamento vem ajudando na recuperação, manutenção e pavimentação das ruas e avenidas. Com duas equipes da própria prefeitura, vem gerando agilidade e grande economia aos cofres públicos.

NOVOS VEÍCULOS E MÁQUINAS

Com investimento de R\$ 51 milhões de reais em equipamentos para facilitar os trabalhos, a administração de Janaúba, Um Novo Tempo, Uma Nova História, vem adquirindo, ao longo desta gestão, novos veículos e máquinas para incorporar à sua renovada frota própria. Patrol Motoniveladora, Escavadeira Hidráulica, Caminhões Pipa e Caçamba, Britador Móvel, Tratores, entre outras, já trabalhando e ajudando a mudar o cenário urbanístico e estrutural do município.



MOTONIVELADORA (PATROL)



SEIS NOVOS CAMINHÕES PIPAS DE 20 MIL LITROS E CAMINHÕES CAÇAMBA

De Canto a Canto e de Ponta a Ponta Janaúba vai se transformando



JANAÚBA NA ROTA DA AVIAÇÃO BRASILEIRA



Com investimentos de mais de R\$ 3 milhões, Aeroporto de Janaúba está preparado para receber voos comerciais.

O aeroporto de Janaúba está preparado para operar pousos e decolagens, inclusive os voos comerciais. Isso mesmo, o Aeroporto municipal de Janaúba está autorizado a operar pousos e decolagens, após 11 anos de inatividade oficial, devido às constantes invasões que prejudicavam a segurança do espaço operacional do Aeroporto. A administração Um Novo Tempo, Uma Nova História estruturou o Aeroporto Municipal Engenheiro Mário Sena Braga com cercamento de alambrado em seu entorno, sinalização da pista e melhoria da pavimentação asfáltica, com investimento de mais de três milhões de reais e ampla reforma em toda estrutura do terminal de passageiros, cumprindo normas que garantem condições operacionais do aeroporto, colocando Janaúba na rota da aviação Brasileira. A expectativa é grande para a chegada do sonhado voo comercial.



De Canto a Canto e de Ponta a Ponta Janaúba vai se transformando



PROGRAMA + SAÚDE MUNICIPAL

JANAÚBA EM 3 ANOS SE TORNOU REFERÊNCIA NA SAÚDE NO ESTADO DE MINAS GERAIS



CENTRO ADMINISTRATIVO DA SAÚDE



TOMÓGRAFO 64 CANAIS - HOSP. REGIONAL



CENTRO ADMINISTRATIVO DA SAÚDE



UTI MÓVEL

Dentro do Programa + Saúde de Janaúba, diversas ações foram implementadas nesta administração UM NOVO TEMPO, UMA NOVA HISTÓRIA para melhorar a área de saúde do município. Unidades Básicas de Saúde reformadas e abastecidas com medicamentos. Inauguração do CAS (Centro Administrativo da Saúde). Localizado na Rua Elizete Soares, nº 57, bairro Esplanada, o local centraliza todos os serviços administrativos da Secretaria Municipal de Saúde de Janaúba. O Hospital Regional, que agora pode ser, sim, chamado de hospital, recebeu diversas melhorias. Obras foram feitas em sua parte física e diversos serviços foram implantados, salvando vidas não só de Janaúba, mas de toda a região. Sem contar os equipamentos de última geração.

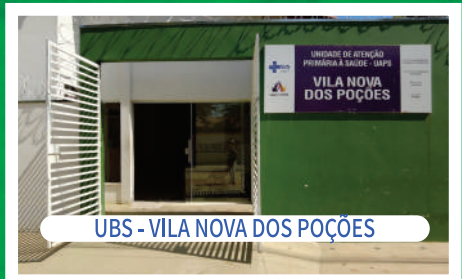
Todas as UBS reformadas com farmácias abastecidas com mais de 100 espécies de medicamentos e contando com farmacêuticos.



UBS - ZACARIAS FARIAS VIEIRA



UBS - CLAYR ALVES DE ALMEIDA



UBS - VILA NOVA DOS POÇÕES

De Canto a Canto e de Ponta a Ponta Janaúba vai se transformando

DESENVOLVIMENTO SOCIAL E POLÍTICAS PÚBLICAS



Promover o desenvolvimento social é meta desta administração e vem sendo cumprido a contento. Ações permanentes mantêm a dignidade da camada mais carente da população, através de todos os programas de governo implantados e em pleno funcionamento, das casas de acolhimento, abrigos e vários projetos sociais, que vem transformando a realidade social das famílias gorutubanas.



De Canto a Canto e de Ponta a Ponta Janaúba vai se transformando



CULTURA PRIORIZADA

RESGATANDO E VALORIZANDO A ALEGRIA DO POVO GORUTUBANO

A cultura de Janaúba nunca foi tão valorizada. Resgate do São João Gorutubano, inédita comemoração do aniversário da cidade, volta do carnaval e os diversos cursos e oficinas no Espaço Cultural reafirmam o compromisso da administração com a valorização das tradições culturais do povo gorutubano.



De Canto a Canto e de Ponta a Ponta Janaúba vai se transformando

JANAÚBA: A CAPITAL DA ENERGIA FOTOVOLTAICA

Atualmente Janaúba é a capital nacional da energia fotovoltaica com 6 GWp de energia outorgada. Seguindo a tendência mundial pela busca de fontes de energias renováveis, o Brasil e, em especial, o estado de Minas Gerais vêm se destacando com a geração da energia fotovoltaica. Possuindo forte irradiação solar e pouca nebulosidade por longo período, Janaúba se destaca na atração de empreendimentos nessa área, sediando hoje o maior parque solar do país e um dos maiores da América Latina, da empresa “Elera Renováveis” do grupo canadense Brookfield, instalado em uma área de 3.069 hectares, com capacidade de gerar cerca de 1,2 GWp, o suficiente para abastecer 1,8 milhões de residências.



De Canto a Canto e de Ponta a Ponta Janaúba vai se transformando

JANAÚBA: A CAPITAL DA ENERGIA FOTOVOLTÁICA



Janaúba é detentora de grande infraestrutura de produção e transmissão de energia, contando com diversas linhas de transmissão com capacidade de 500KV e subestações que integram o sistema elétrico nacional, interligando o Sul e Sudeste ao Nordeste brasileiro. Os maiores investidores mundiais na matriz energética Brasileira descobriram a potencialidade de Janaúba na produção de energia renovável fotovoltaica, entre eles o grupo Elera Renováveis, que construiu e está em operação a maior usina fotovoltaica do Brasil e uma das maiores da América Latina com capacidade de geração de 1,2 Gwp, o equivalente ao abastecimento de mais de 1,5 milhão de residências.

O grupo “Atlas Renewables Energy”, que está construindo o segundo maior complexo fotovoltaico de Janaúba e um dos maiores do país, com capacidade instalada de 902 MWp, entre outros grandes projetos. Janaúba tem atraído diversos investimentos de grandes empresas como as já citadas Brookfield e Atlas, dentre outras.

De Canto a Canto e de Ponta a Ponta Janaúba vai se transformando



www.janauba.mg.gov.br

  /prefeituradejanauba



PREFEITURA DE
JANAÚBA

UM NOVO TEMPO, UMA NOVA HISTÓRIA.

GESTÃO 2021-2024

Viva
JANAÚBA

A TERRA DA PROSPERIDADE